

サマーウォーズ

SUMMER WARS



「つながり」こそが、ホクラの武器。世界崩壊の危機に「日本の大家族」が立ち向かう。細田守監督による初のオリジナル長編アニメーション映画。舞台のモデルは戦国武将真田一族の地、信州上田。

「サマーウォーズ」の里・信州上田ご当地サイト
<http://www.ueda-cb.jp/s-wars/>

① 上田城跡公園



上田城は徳川軍を2度にわたって退けた戦国の名城。その東虎口櫓門(ひがしこくちぐらもん)は陣内家の門のモデルになっています。

② 眞田神社



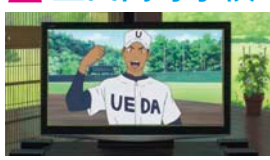
真田氏が祀られた神社。ここで細田守監督をはじめ主役の神木隆之介さんと桜庭ななみさんが祈願を行いました。

④ 上田市役所



頼彦が携帯でアバターを操作する場面の背景には上田市役所が描かれました。

⑩ 上田高等学校



了平は上田高等学校野球部のエース。



同窓館にある扁額「試百難」と同じものが陣内家にかかっています。この意味するところは「困難から逃げない」「周到な準備をする」「最後まで粘り抜く」。

⑥ 海野町商店街



米の死を知り、佐助が慌ててUターンしたのがこのあたり。「上田わっしょい」で賑わう海野町商店街の様子が描かれています。



上田わっしょい
 毎年7月の最終土曜日に開催される上田市の最大の夏祭り。サマーウォーズファンがアバターの着ぐるみを着用し気軽に参加できる飛び入り連「サマーウォーズ連」は今や名物のひとつとなっています。

⑨ 砥石・米山城跡



陣内家の所在地として設定されたのは真田氏ゆかりの山城跡。ここからは上田市街地が一望でき、劇中でもそのままの風景が描かれています。

⑧ 伊勢山バス停



夏希の実家・陣内家最寄りのバス停。実在するバス停で、かなりリアルに描かれています。

⑦ 別所線電車内



上田駅で二人を乗せた別所線が走っているのはこの辺り。実は1972年まで実際に電車が通っていました。

⑪ 上田市観光会館



聖地巡礼ノートが上田市観光会館の2階にあります。表紙の絵は細田監督直筆です！

⑤ 上田駅構内



上田駅下り線ホームから見える上田ガスのガスタンクも忠実に描かれています。



駅の中には地元の夏祭り「上田わっしょい」の看板が掲げられています。

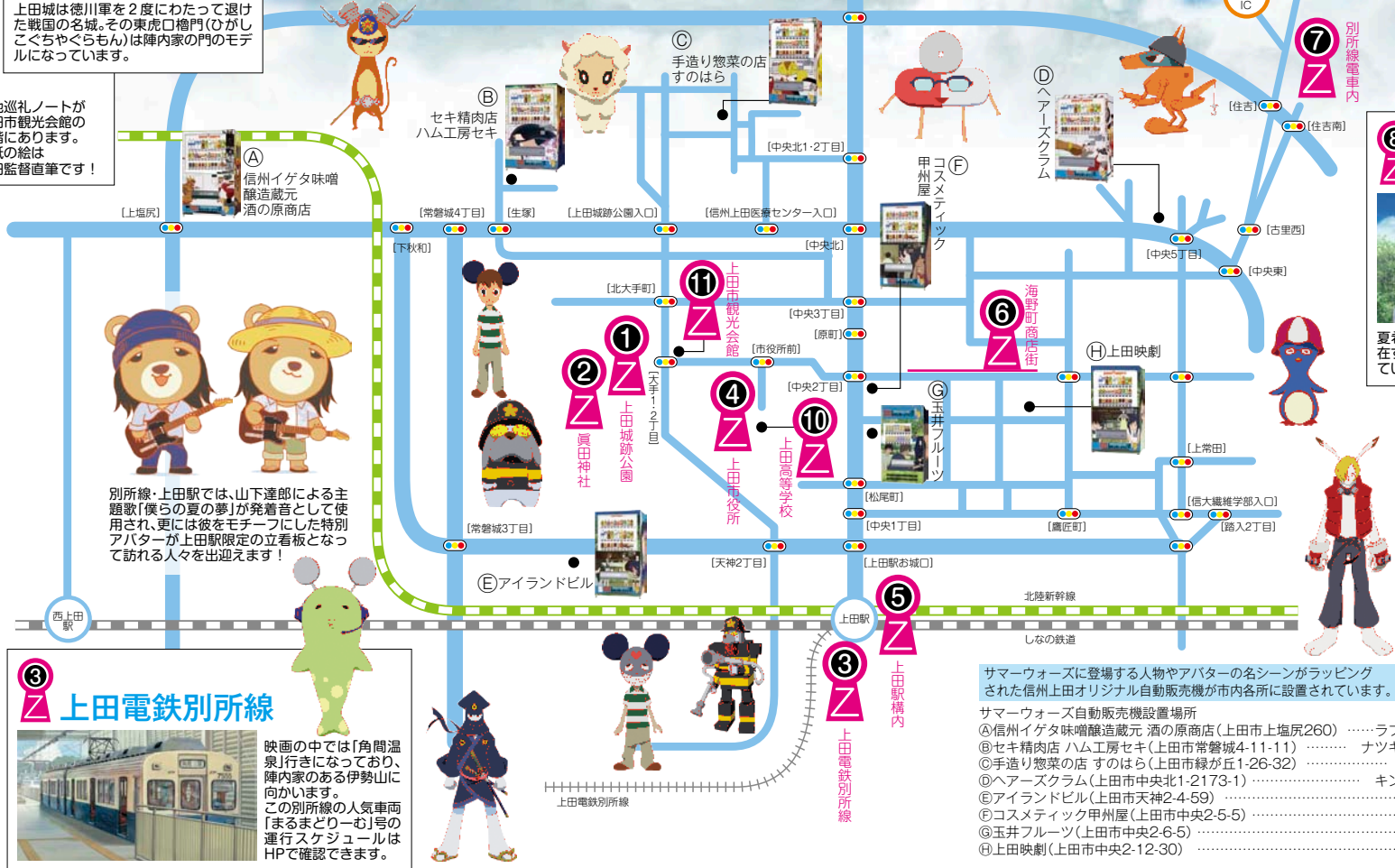


「30品目バランス弁当」と「あ〜いお茶 350mlペットボトル」を買って新幹線あさまで上田に向かう健二と夏希。

⑬ 上田電鉄別所線



映画の中では「角間温泉」行きになっており、陣内家のある伊勢山に向かいます。この別所線の人気車両「まるまどりーむ」号の運行スケジュールはHPで確認できます。



サマーウォーズに登場する人物やアバターの名シーンがラッピングされた信州上田オリジナル自動販売機が市内各所に設置されています。

- サマーウォーズ自動販売機設置場所
- ④信州イゲタ味噌醸造元 酒の原商店 (上田市上塩尻260) …… ラブマシーン
 - ⑨セキ精肉店 ハム工房セキ (上田市常磐城4-11-11) …… ナツキアバター
 - ⑩手造り惣菜の店 すのはら (上田市緑が丘1-26-32) …… 仮ケンジ
 - ⑩ヘアースクラム (上田市中央北1-21173-1) …… キングカズマ
 - ⑤アイランドビル (上田市天神2-4-59) …… 夏希
 - ⑤コスメティック甲州屋 (上田市中央2-5-5) …… 佳士馬
 - ⑤玉井フルーツ (上田市中央2-6-5) …… 佐助
 - ⑥上田映劇 (上田市中央2-12-30) …… 健二

